

Anleitung zur Einrichtung eines LIWEST E-Mail-Kontos auf dem iPhone/iPad

An diesem Beispiel wird Ihnen erklärt, wie Sie Ihre E-Mail-Adresse am iPhone/iPad einrichten können

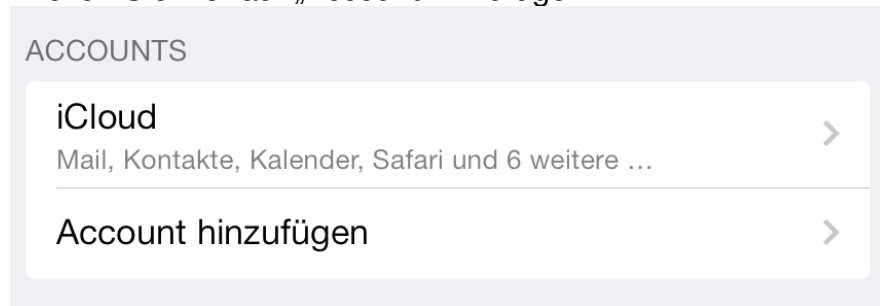
Schritt 1:



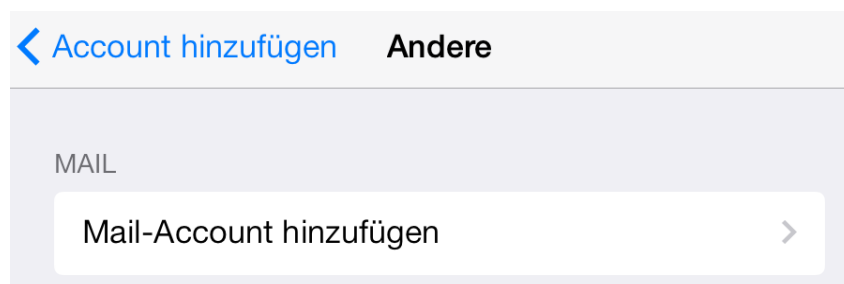
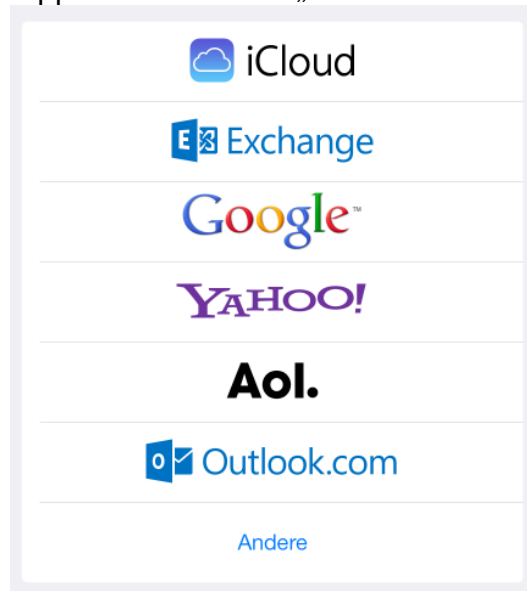
Tippen Sie auf das Icon „Einstellungen“, danach auf „Mail, Kontakte, Kalender“



Klicken Sie hier auf „Account hinzufügen“



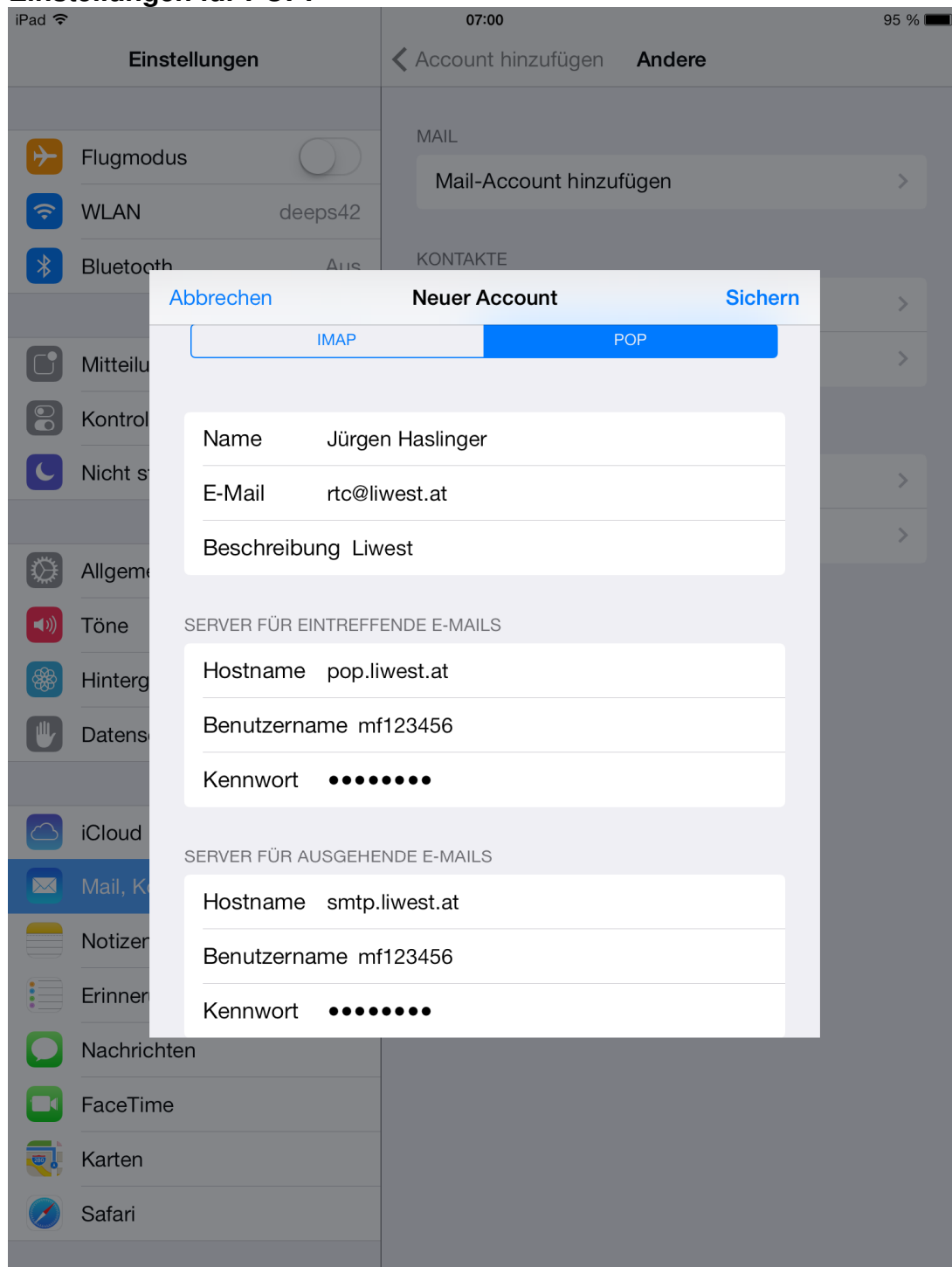
Tippen Sie bitte auf „Andere“ und danach auf „Mail-Account hinzufügen“



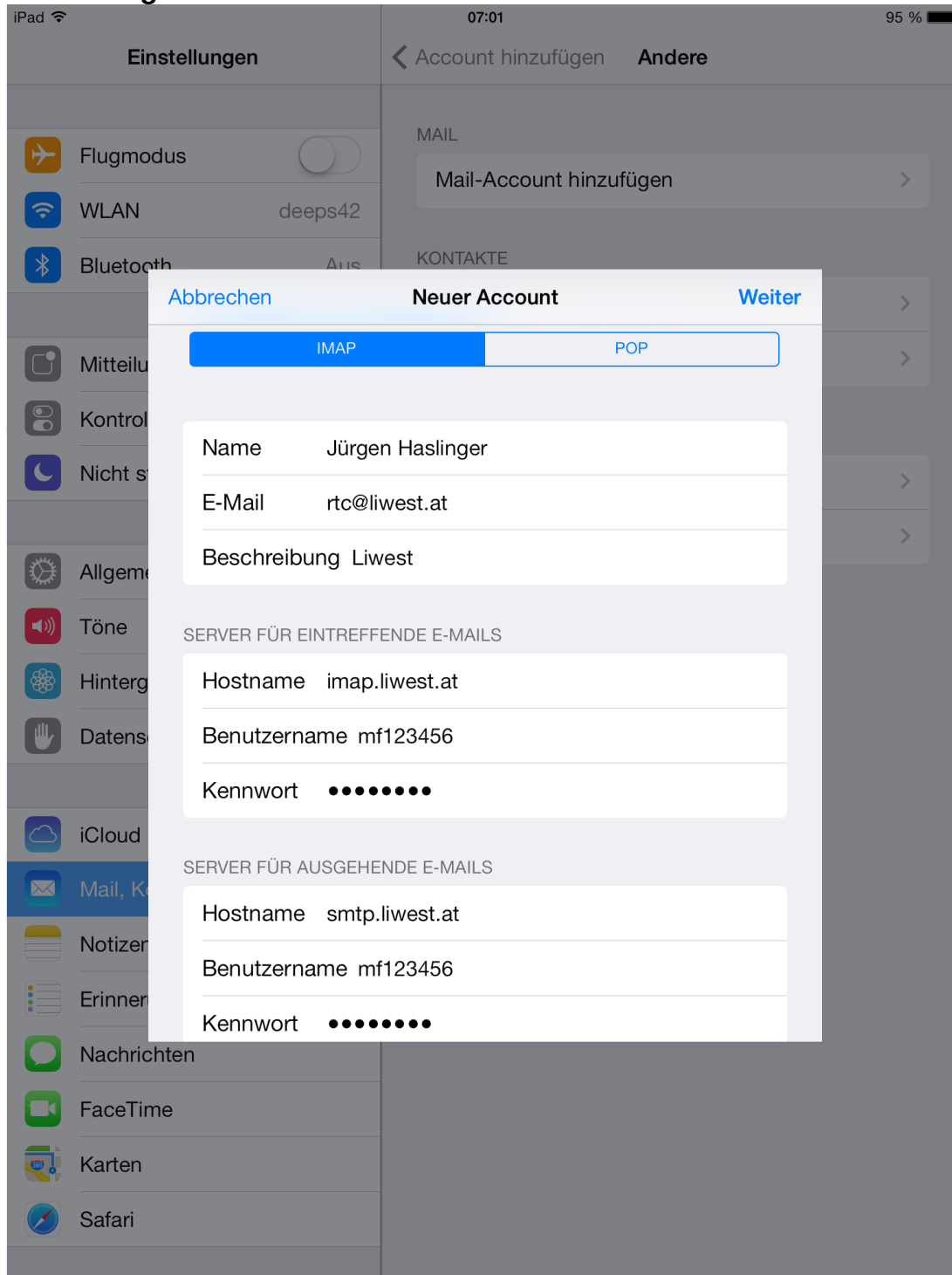
Schritt 2:

Ändern Sie bitte nun die Einstellungen wie unten in dem Bild angezeigt, angepasst an Ihren Namen und Ihre Emailadresse und klicken Sie auf „Sichern“ bzw. „Weiter“. Sie können hier zwischen POP und IMAP wählen. Sollten Sie nicht sicher sein ob Sie POP oder IMAP verwenden, so wählen Sie bitte POP. Sollten Sie IMAP bevorzugen, so rufen Sie bitte unsere Hotline unter 0732 / 942424 (Mo – So von 07:00 Uhr – 21:30 Uhr) und bitten einen unserer Mitarbeiter Ihnen den IMAP Dienst kostenlos freizuschalten.

Einstellungen für POP:

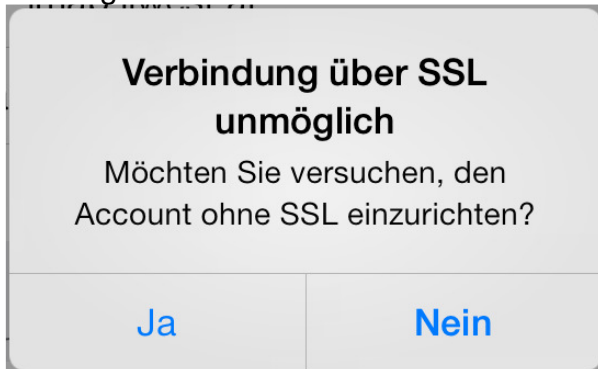


Einstellungen für IMAP:

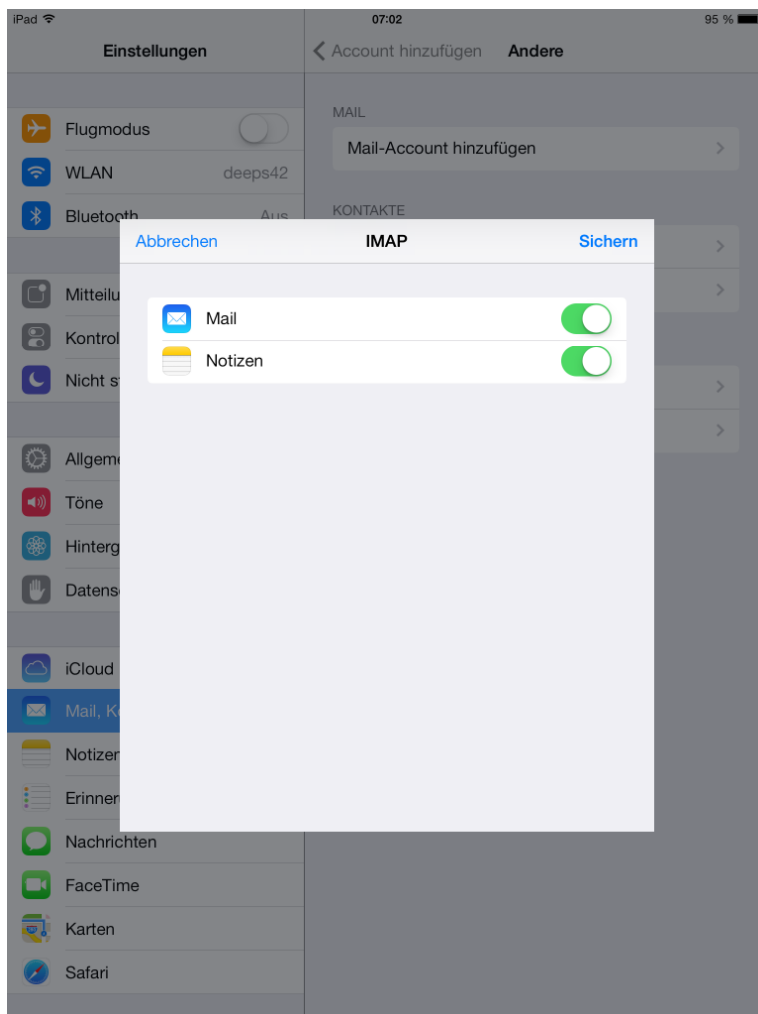


Bitte beachten Sie, dass der Eintrag „mf123456“ auf Ihren Benutzernamen abgeändert werden muss, welchen Sie bitte Ihrem Datenblatt entnehmen.

Nach dem Klick auf „Weiter“ bzw. „Sichern“ erscheint noch eine Warnung, dass die Verbindung nicht via SSL hergestellt werden kann. Diese Meldung bitte mit „JA“ bestätigen.



Die Einrichtung mit POP ist somit abgeschlossen. Sollte Sie IMAP eingerichtet haben, so erscheint noch folgende Meldung, die Sie einfach mit einem Klick auf „Sichern“ abschließen.



Ihr Konto ist somit fertig eingerichtet.