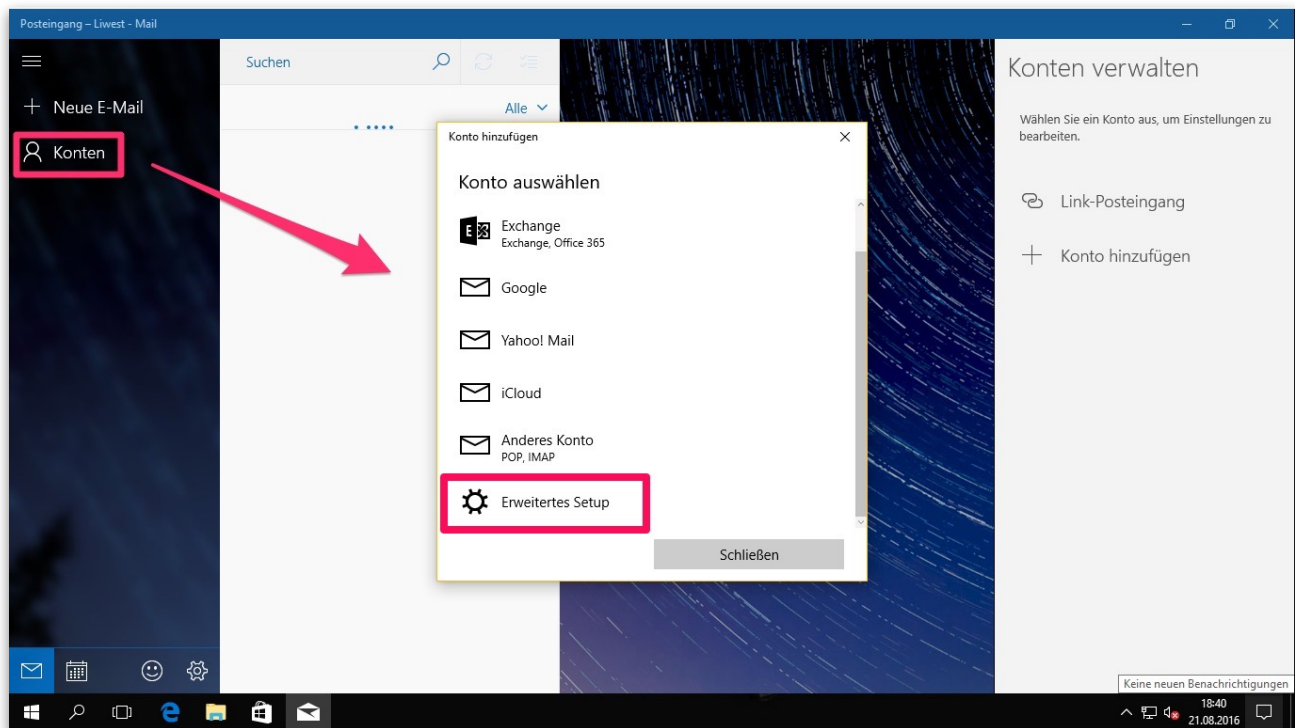
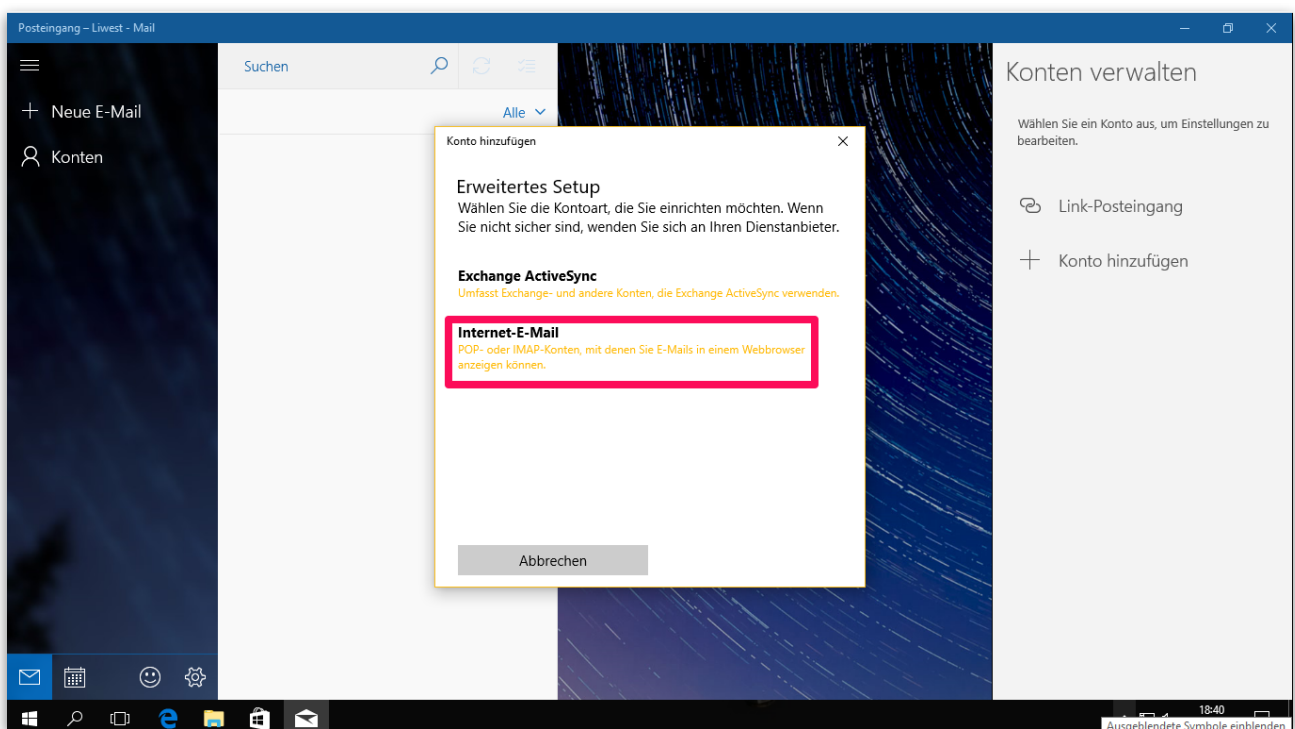


## Windows 10 Mail-App

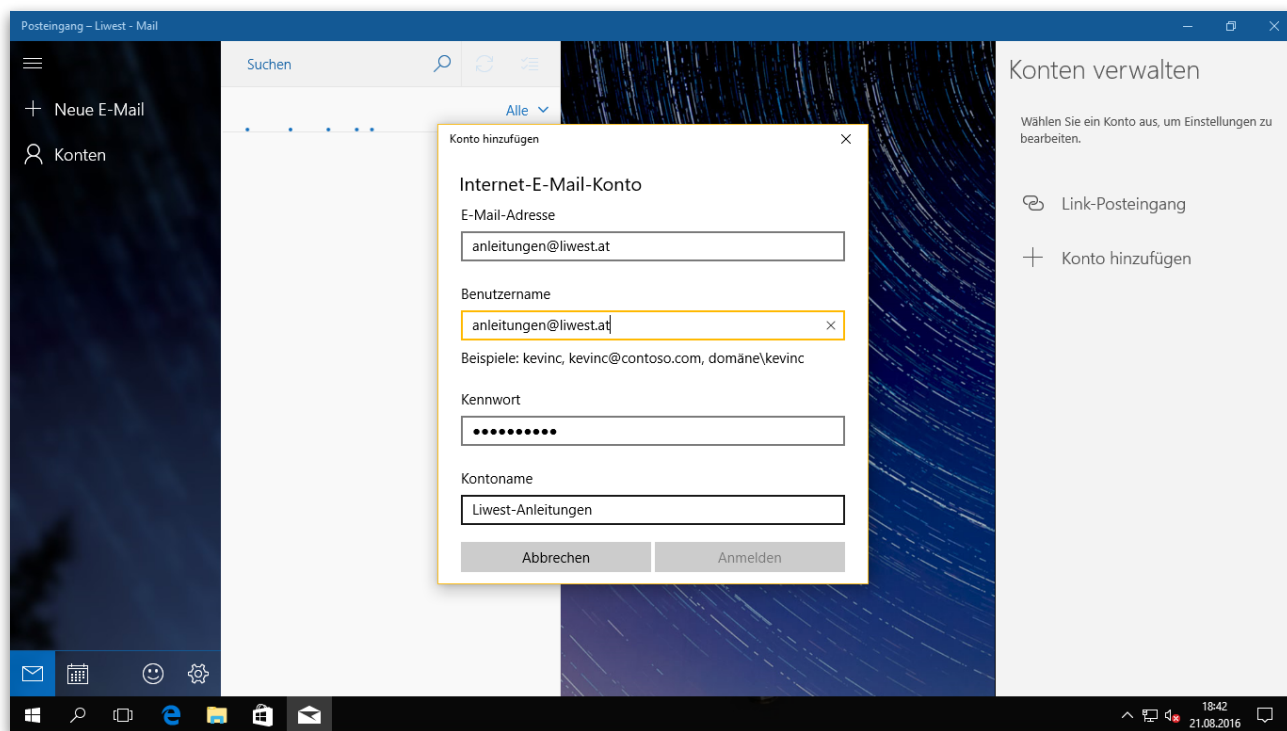
Um Ihr LIWEST-Postfach in der von Windows 10 mitgelieferten Mail-App einzurichten, klicken Sie zunächst links auf „Konten“. Ein Dialogfenster öffnet sich. Scrollen Sie ganz nach unten und wählen Sie den Punkt „Erweitertes Setup“ aus.



Durch Auswahl von „Internet-E-Mail“ können Sie die Zugangsdaten für Ihr LIWEST-E-Mail-Postfach eingeben.



Nun geben Sie die Zugangsdaten (diese entnehmen Sie bitte Ihrem Datenblatt) für Ihr LIWEST-Mail-Postfach ein. Als Benutzername können Sie hier Ihre LIWEST-E-Mail Adresse angeben. Scrollen Sie danach weiter nach unten:



Der Kontotyp ist hier „IMAP4“ - Der Posteingangsserver ist imap.liwest.at und der Postausgangsserver ist smtp.liwest.at - setzen Sie einen Haken bei allen nachfolgenden Optionen.

**Internet-E-Mail-Konto**

Kontoname  
Liwest-Anleitungen

Ihre Nachrichten werden unter diesem Namen gesendet.

Posteingangsserver  
imap.liwest.at

Kontotyp  
IMAP4

E-Mail-Adresse  
anleitungen@liwest.at

Benutzername

Abbrechen Anmelden

**Internet-E-Mail-Konto**

Kennwort  
.....

Postausgangsserver (SMTP)  
smtp.liwest.at

☒ Ausgangsserver erfordert Authentifizierung

☒ Denselben Benutzernamen und dasselbe Kennwort zum Senden von E-Mails verwenden

☒ SSL für eingehende E-Mails erforderlich

☒ SSL für ausgehende E-Mails erforderlich

Abbrechen Anmelden

Bestätigen Sie die Eingaben mit dem Klick auf „Anmelden“. Ihr Postfach ist somit fertig eingerichtet.

