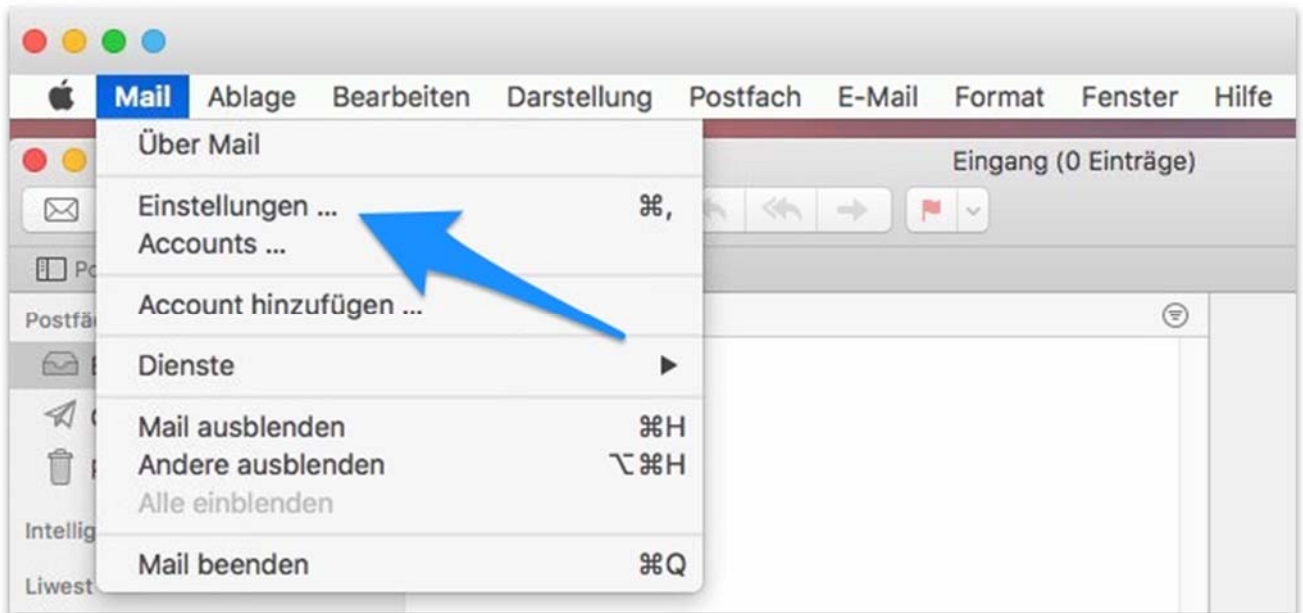
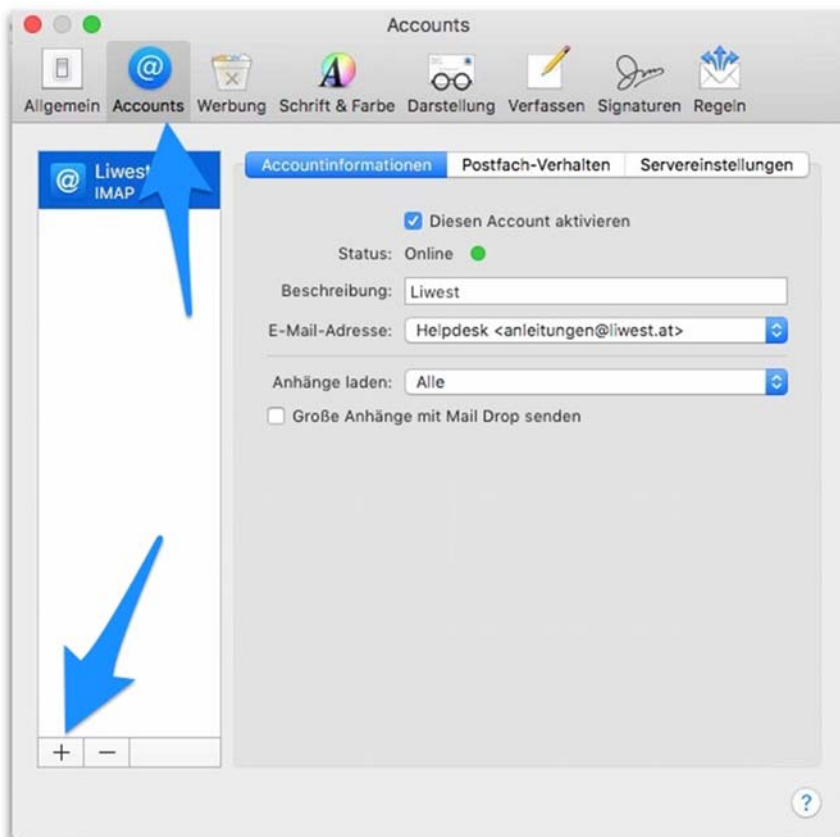


## Mac OS Mail-App

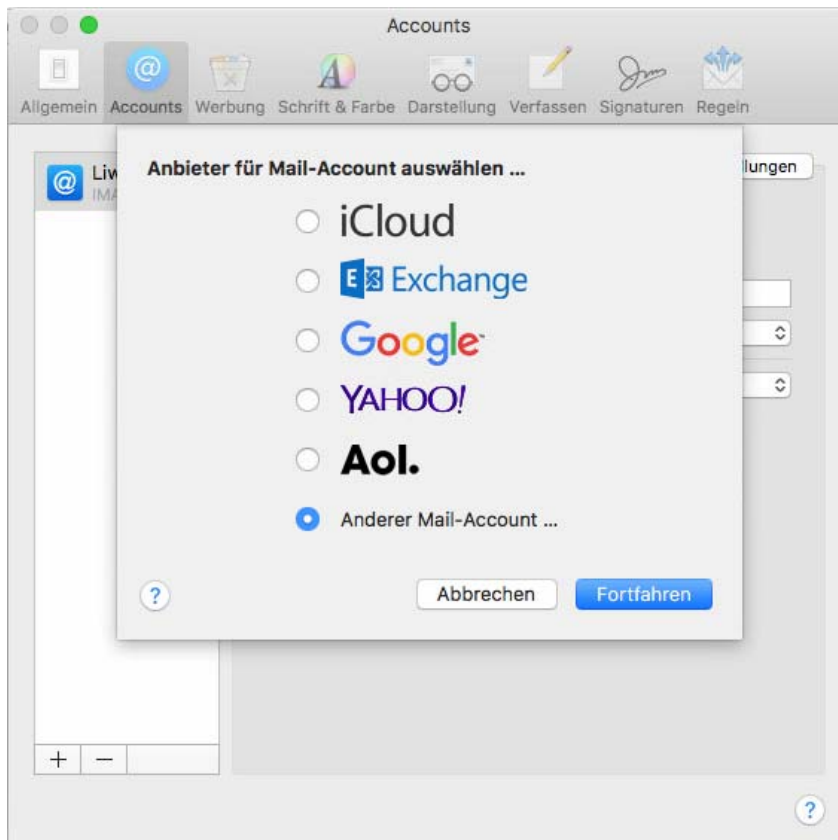
Um Ihr LIWEST-Postfach in der Mail-App von Mac OS einzurichten, wählen Sie zunächst im Menüpunkt „Mail“ „Einstellungen“ aus.




Auf dem Reiter „Account“ klicken Sie auf das kleine Plus-Symbol links unten.



Im nächsten Fenster wählen Sie „Anderer Mail-Account...“ aus und klicken auf „Fortfahren“.



Im nächsten Fenster geben Sie bitte Ihren Namen, Ihre Mail-Adresse und Ihr E-Mail-Kennwort ein:

 **Mail-Account hinzufügen**

Gib zunächst folgende Informationen ein:

Name:

E-Mail-Adresse:

Passwort:

Im nächsten Schritt fügen Sie bitte

- den Server für eingehende Mails (imap.liwest.at) und
- den Server für ausgehende Mails (smtp.liwest.at) hinzu

und klicken auf „Anmelden“ (rot geschriebenen Text bitte einfach ignorieren):

E-Mail-Adresse:

Benutzername:

Passwort:

Accounttyp:


Server für eintreffende E-Mails:


Server für ausgehende E-Mails:

Accountname/Passwort konnte nicht überprüft werden.

Im nächsten Fenster bestätigen Sie mit „Fertig“ - Ihr E-Mail-Postfach ist nun funktionsfähig.

Wähle die Apps aus, die du mit diesem Account verwenden möchtest:

 Mail

 Notizen

